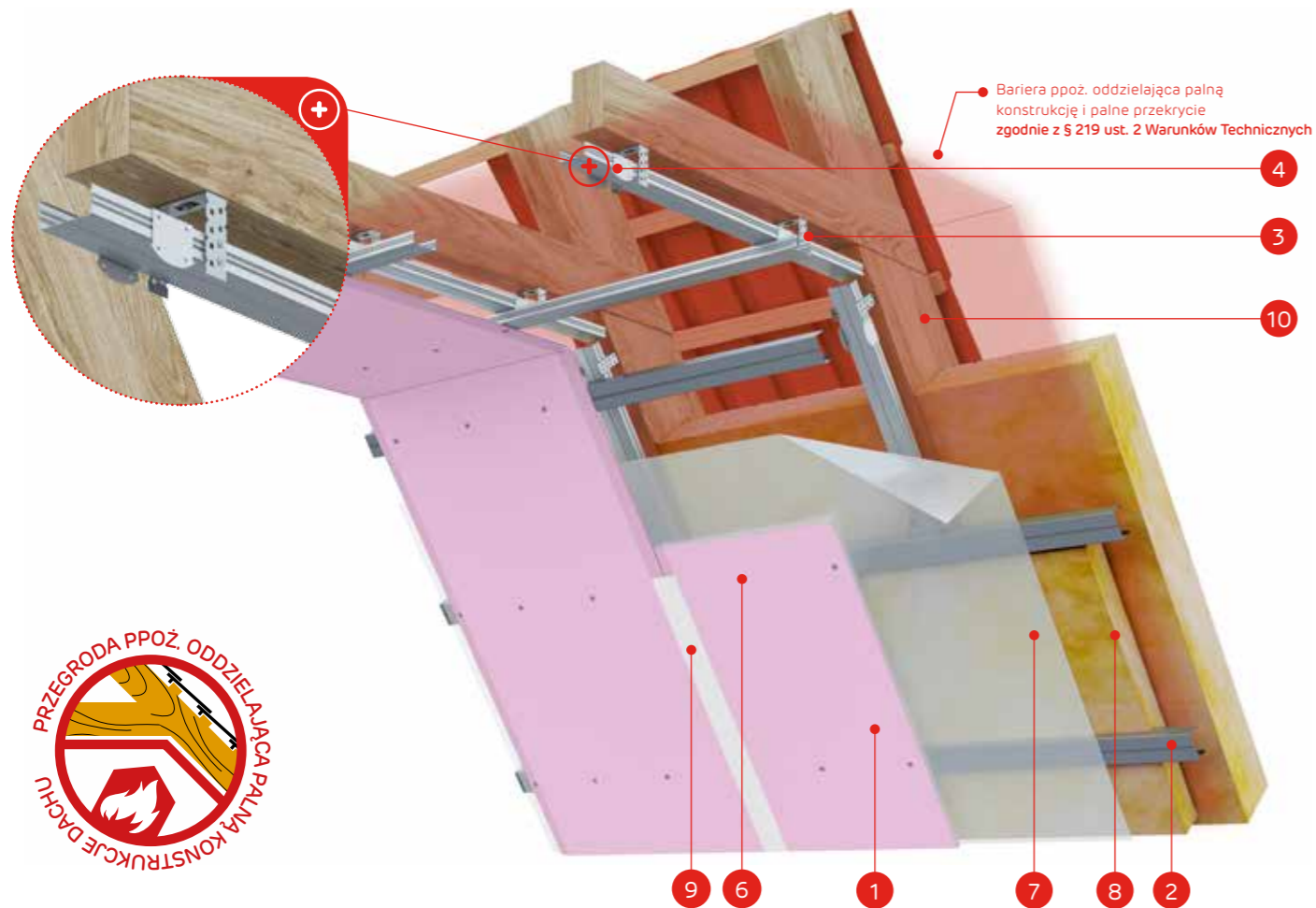


nida Poddasze

Klasa odporności ogniowej:  
(R)E115  
(R)E120Współczynnik przenikania ciepła U:  
0,15 W/m²KIzolacyjność akustyczna LpA:  
40 dBCiężar 1m² zabudowy:  
11,0-18,0 kgNumer dokumentu związanego:  
ITB 01060/18/R129NZP/Z  
EN 13964:2014-05Deklaracja Właściwości Użytkowych:  
DoP/Loft System/0068/15.11.2016

SYSTEMY:

ES/DK/CD60/12,5/WODA

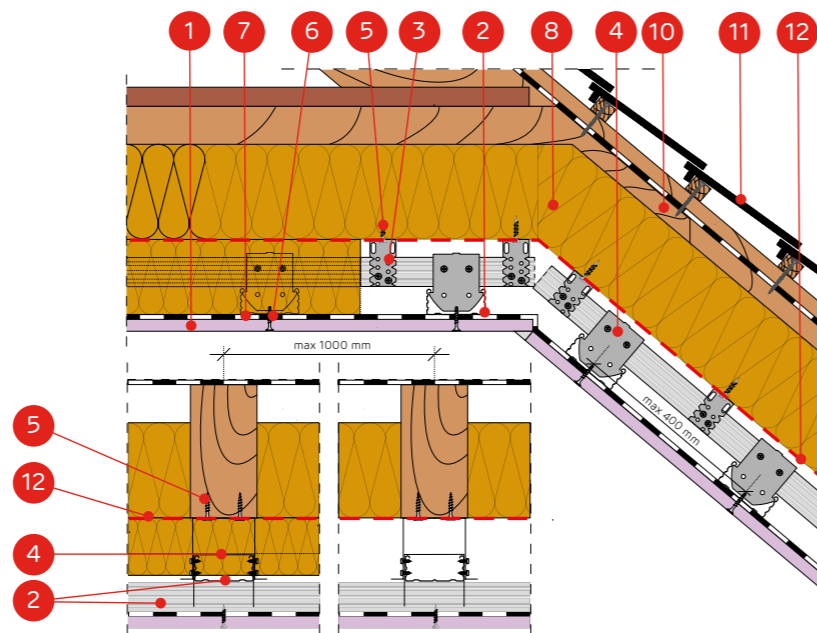


Bariera ppoż. oddzielająca palną konstrukcję i palne przekrycie zgodnie z § 219 ust. 2 Warunków Technicznych



MATERIAŁY:

1. Płyta gipsowo-kartonowa Nida
2. Profil Nida CD60 (główny i nośny)
3. Element do mocowania Nida ES60
4. Łącznik krzyżowy Nida LK60
5. Wkręty do drewna Nida 3,5 x 35 mm
6. Blachowkręty Nida
7. Paroizolacja
8. Materiał izolacyjny wełna mineralna
9. Spoina pomiędzy płytami g-k wykonana z masy gipsowej Nida Start z taśmą zbrojącą Nida + Nida Finish
10. Konstrukcja więźby dachowej
11. Przekrycie dachu (dachówki, łaty, kontrłaty)
12. Bariera ppoż. oddzielająca palną konstrukcję i palne przekrycie



## SYSTEM ZABUDOWY PODDASZY NA PROFILACH NIDA CD60 W UKŁADZIE KRZYŻOWYM I ELEMENTACH DO MOCOWANIA NIDA ES60

## PARAMETRY TECHNICZNE

| Nazwa systemu Nida Poddasze        | Posycie płytami gipsowymi |              |                     | Konstrukcja nośna               |                                    |                                   | Materiał izolacyjny |              |                 | Współczynnik przenikania ciepła <sup>1) U</sup> | Izolacyjność akustyczna <sup>5) LpA [dB]</sup> | Minimalna wysokość podwieszenia [mm] | Ciężar zabudowy <sup>2) 1 m² [kg]</sup> | Klasa odporności ogniowej <sup>3) [min]</sup> | System specjalny |
|------------------------------------|---------------------------|--------------|---------------------|---------------------------------|------------------------------------|-----------------------------------|---------------------|--------------|-----------------|---|--|--------------------------------------|---|---|------------------|
|                                    | Nida                      | Grubość [mm] | Oznaczenie wg normy | Max rozstaw łączników ES60 [mm] | Rozstaw profili głównych CD60 [mm] | Rozstaw profili nośnych CD60 [mm] | Wełna mineralna     | Grubość [mm] | Gęstość [kg/m³] |   |  |                                      |   |   |                  |
| ES/DK/CD60/12,5/Expert             | Expert                    | 12,5         | A                   | 1000                            | 1000                               | 400                               | szklana / skalna    | opcja        | opcja           | 0,15  | 40   | 73                                   | 11,0                                    | -   | -                |
| ES/DK/CD60/12,5/Woda <sup>4)</sup> | Woda                      | 12,5         | H2                  | 1000                            | 1000                               | 400                               | szklana / skalna    | opcja        | opcja           | 0,15  | 40   | 73                                   | 11,0                                    | -   | -                |
| ES/DK/CD60/12,5/Ogień+             | Ogień Plus                | 12,5         | DF                  | 1000                            | 1000                               | 400                               | skalna              | 50           | 38              | 0,15  | 40   | 73                                   | 13,0                                    | (R)E115                                       | -                |
| ES/DK/CD60/12,5/WodaOgień+         | WodaOgień Plus            | 12,5         | DFH2                | 1000                            | 1000                               | 400                               | skalna              | 50           | 38              | 0,15  | 40   | 73                                   | 13,0                                    | (R)E115                                       | -                |
| ES/DK/CD60/12,5/Twarda             | Twarda                    | 12,5         | DEFH1R              | 1000                            | 1000                               | 400                               | skalna              | 50           | 38              | 0,15  | 40   | 73                                   | 15,0                                    | (R)E115                                       | ●                |
| ES/DK/CD60/12,5/Hydro              | Hydro                     | 12,5         | GMFH1I              | 1000                            | 1000                               | 400                               | skalna              | 50           | 38              | 0,15  | 40   | 73                                   | 13,0                                    | (R)E115                                       | ●                |
| ES/DK/CD60/15/Ogień+               | Ogień Plus                | 15,0         | DF                  | 1000                            | 1000                               | 400                               | skalna              | 50           | 38              | 0,15  | 40   | 75                                   | 16,0                                    | (R)E120                                       | -                |
| ES/DK/CD60/15/Twarda               | Twarda                    | 15,0         | DEFH1R              | 1000                            | 1000                               | 400                               | skalna              | 50           | 38              | 0,15  | 40   | 75                                   | 18,0                                    | (R)E120                                       | ●                |
| ES/DK/CD60/15/Hydro                | Hydro                     | 15,0         | GMFH1I              | 1000                            | 1000                               | 400                               | skalna              | 50           | 38              | 0,15  | 40   | 75                                   | 16,0                                    | (R)E120                                       | ●                |

<sup>1)</sup> Współczynnik przenikania ciepła dla wełny mineralnej o gr. 250 mm i gęstości ok. 40 kg/m³ (spełnia wymagania WT 2021, U<sub>c(max)</sub>=0,15 [W/m²K]).<sup>2)</sup> Ciężar nie uwzględnia masy materiału izolacyjnego.<sup>3)</sup> Klasyfikacja ogniowa ITB 01060/18/R129NZP/Z.<sup>4)</sup> W pomieszczeniach o wilgotności względnej powietrza do 85% w sekcjach narożnych na intensywne działanie wody zaleca się stosowanie płyt gipsowych z włóknami Nida Hydro (płaszczyzny poziome i pionowe w okolicach wanny, prysznic itp.).<sup>5)</sup> Izolacyjność akustyczna od opadu deszczu zwykłego (40 mm/h) dla kompletnego układu dachowego. Charakterystyka konfiguracji: wełna mineralna z włókien skalnych gr. 250 mm, gęstość około 40 kg/m³, standardowa dachówka ceramiczna, płyta gipsowo-kartonowa 2x12,5 mm.

## ZUŻYCIE MATERIAŁÓW NA 1 M² ZABUDOWY PODDASZY W SYSTEMIE NIDA PODDASZE

| Nazwa materiału  | J.m. | Typ systemu Nida                     |                                      |                        |                       |                      |                      |                     |
|--|------|--------------------------------------|--------------------------------------|------------------------|-----------------------|----------------------|----------------------|---------------------|
|  |      | ES/DK/CD60/12,5/Expert <sup>6)</sup> | ES/DK/CD60/12,5/Ogień+ <sup>7)</sup> | ES/DK/CD60/12,5/Twarda | ES/DK/CD60/12,5/Hydro | ES/DK/CD60/15/Ogień+ | ES/DK/CD60/15/Twarda | ES/DK/CD60/15/Hydro |
| Zużycie materiału na 1 m²                              |      |                                      |                                      |                        |                       |                      |                      |                     |
| Płyta Nida Expert 12,5 mm                              | m²   | 1,0                                  | -                                    | -                      | -                     | -                    | -                    | -                   |
| Płyta Nida Ogień Plus 12,5 mm                          | m²   | -                                    | 1,0                                  | -                      | -                     | -                    | -                    | -                   |
| Płyta Nida Twarda 12,5 mm                              | m²   | -                                    | -                                    | 1,0                    | -                     | -                    | -                    | -                   |
| Płyta Nida Hydro 12,5 mm                               | m²   | -                                    | -                                    | -                      | 1,0                   | -                    | -                    | -                   |
| Płyta Nida Ogień Plus 15,0 mm                          | m²   | -                                    | -                                    | -                      | -                     | 1,0                  | -                    | -                   |
| Płyta Nida Twarda 15,0 mm                              | m²   | -                                    | -                                    | -                      | -                     | -                    | 1,0                  | -                   |
| Płyta Nida Hydro 15,0 mm                               | m²   | -                                    | -                                    | -                      | -                     | -                    | -                    | 1,0                 |
| Profil Nida CD60                                       | mb   | 3,8                                  | 3,8                                  | 3,8                    | 3,8                   | 3,8                  | 3,8                  | 3,8                 |
| Profil Nida UD27                                       | mb   | 0,6                                  | 0,6                                  | 0,6                    | 0,6                   | 0,6                  | 0,6                  | 0,6                 |
| Element do mocowania Nida ES60                         | szt. | 1,6                                  | 1,6                                  | 1,6                    | 1,6                   | 1,6                  | 1,6                  | 1,6                 |
| Łącznik wzdużny Nida LW60                              | szt. | 1,0                                  | 1,0                                  | 1,0                    | 1,0                   | 1,0                  | 1,0                  | 1,0                 |
| Łącznik krzyżowy Nida LK60                             | szt. | 3,2                                  | 3,2                                  | 3,2                    | 3,2                   | 3,2                  | 3,2                  | 3,2                 |
| Kołek rozporowy Nida                                   | szt. | 0,6                                  | 0,6                                  | 0,6                    | 0,6                   | 0,6                  | 0,6                  | 0,6                 |
| Wkręty do drewna Nida 3,5x35 mm                        | szt. | 3,2                                  | 3,2                                  | 3,2                    | 3,2                   | 3,2                  | 3,2                  | 3,2                 |
| Wkręty samowierzące FLAT HEAD 4,2x13 mm do blachy 1 mm | szt. | 20,0                                 | 20,0                                 | 20,0                   | 20,0                  | 20,0                 | 20,0                 | 20,0                |
| Blachowkręty Nida 3,5x25 mm                            | szt. | 18,0                                 | 18,0                                 | -                      | -                     | 18,0                 | -                    | -                   |
| Blachowkręty Nida Twarda 4,2x38 mm                     | szt. | -                                    | -                                    | 18,0                   | -                     | -                    | 18,0                 | -                   |
| Blachowkręty Nida Hydro C5 3,5x25 mm                   | szt. | -                                    | -                                    | -                      | 18,0                  | -                    | -                    | 18,0                |
| Taśma zbrojąca Nida                                    | mb   | 1,4                                  | 1,4                                  | 1,4                    | 1,4                   | 1,4                  | 1,4                  | 1,4                 |
| Gips szpachlowy Nida Start                             | kg   | 0,3                                  | 0,3                                  | -                      | -                     | 0,3                  | -                    | -                   |
| Gips szpachlowy Nida Finish                            | kg   | 0,1                                  | 0,1                                  | -                      | -                     | 0,1                  | -                    | -                   |
| Gotowa masa szpachlowa Nida Hydromix <sup>8)</sup>     | kg   | -                                    | -                                    | 0,4                    | 0,4                   | -                    | 0,4                  | 0,4                 |
| Paroizolacja <sup>9)</sup>                             | m²   | 1,0                                  | 1,0                                  | 1,0                    | 1,0                   | 1,0                  | 1,0                  | 1,0                 |
| Wełna mineralna <sup>9)</sup>                          | m²   | 1,0                                  | 1,0                                  | 1,0                    | 1,0                   | 1,0                  | 1,0                  | 1,0                 |

<sup>6)</sup> Alternatywnie stosować płyty SYNIA™ Expert, Nida Woda, SYNIA™ Woda.<sup>7)</sup> Alternatywnie stosować płyty Nida Woda Ogień Plus.<sup>8)</sup> W przypadku płyt gipsowo-kartonowych z włóknami Nida Twarda alternatywnie stosować gips szpachlowy Nida Max.<sup>9)</sup> Zastosowanie wg wymagań.

Normy zużycia nie uwzględniają strat materiałowych.

Info Nida | 801 11 44 77  
Pracujemy: pn.-pt. w godz. 8:00 - 16:00

www.siniat.pl

Wyszukiwarka systemów Nida  
www.systemynida.plKalkulator systemów Nida  
www.siniat.pl/kalkulatoryPIERWSZE NA RYNKU  
SYSTEMY SUCHEJ  
ZABUDOWY  
OZNAKOWANE C EROZPORZĄDZENIE MINISTRA INFRASTRUKTURY z dnia 12 kwietnia 2002 r. w sprawie warunków technicznych, jakim powinny odpowiadać budynki i ich usytuowanie (Dz.U. 2019 poz. 1065).  
System spełnia wymagania zawarte w § 219. ust. 2Odkryj nasz kanał  
Siniat Nida